

DECODIFICADOR DVB-S2 NEWLAND

MODELO: NL-S3601/S3603/S3606

Versión de SW: 1002



Manual de Configuración

(Configuración de Transpondedor, Satélite y Antena)

Consideraciones previas:

Para la configuración del Decodificador **NL-S3601/S3603/S3606 versión SW: 1002** es necesario contar con su control remoto, dado que no es factible y práctico hacerlo utilizando los botones y/o display del mismo.


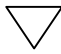


Pasos:

Paso N° 1. Encender el televisor y el Decodificador DVB.

Paso N° 2. Con el uso del control remoto, apuntando directamente hacia el Decodificador DVB, ingrese al menú, presionando el botón **“MENU”**.

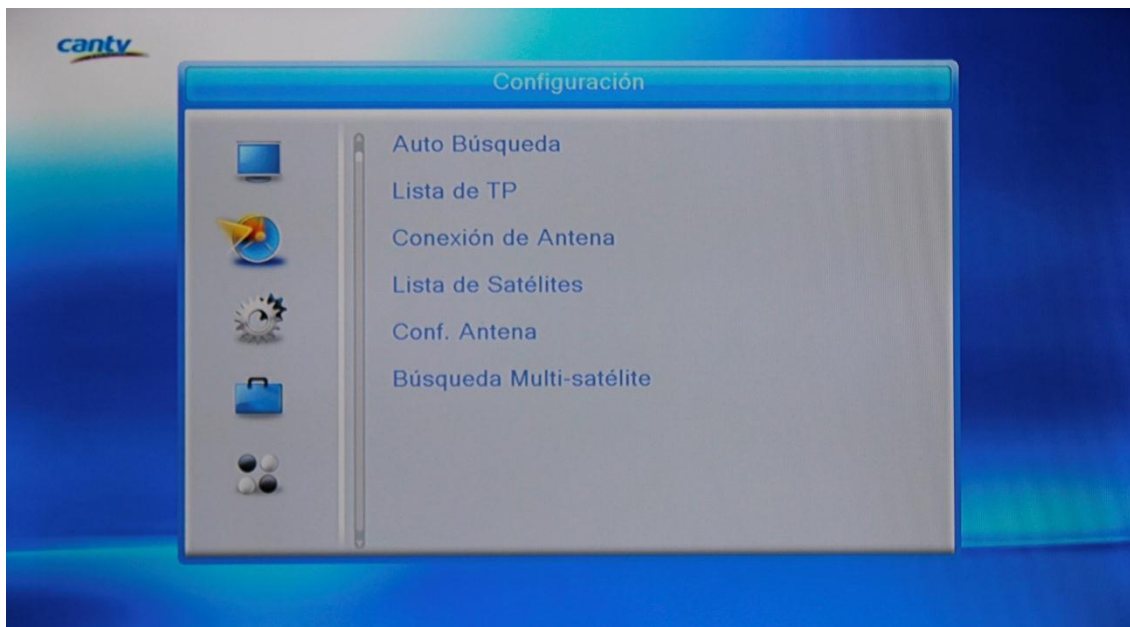


Paso N° 3. Usando los botones ( ) del control remoto desplazarse hasta el icono de **“Configuración”** y presiona **“OK”**. ↓



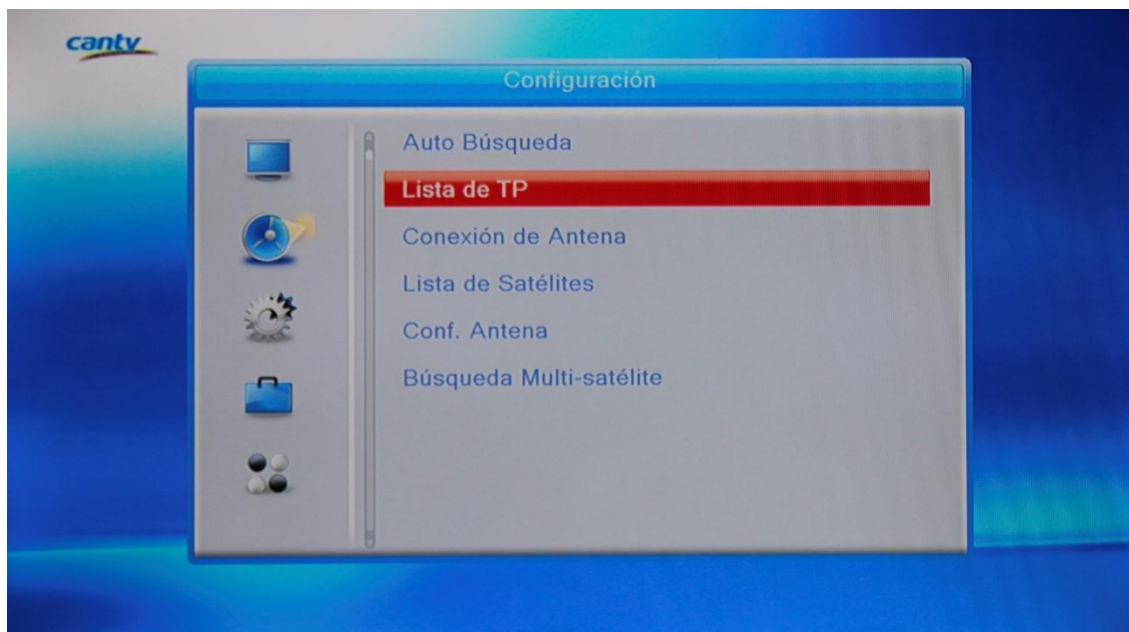
Configuración.

Paso N° 4. Estando en el icono **“Configuración”** Presionar el código **789** para entrar a la opción de **Instalación Avanzada** y aparecerá la siguiente pantalla. ↓

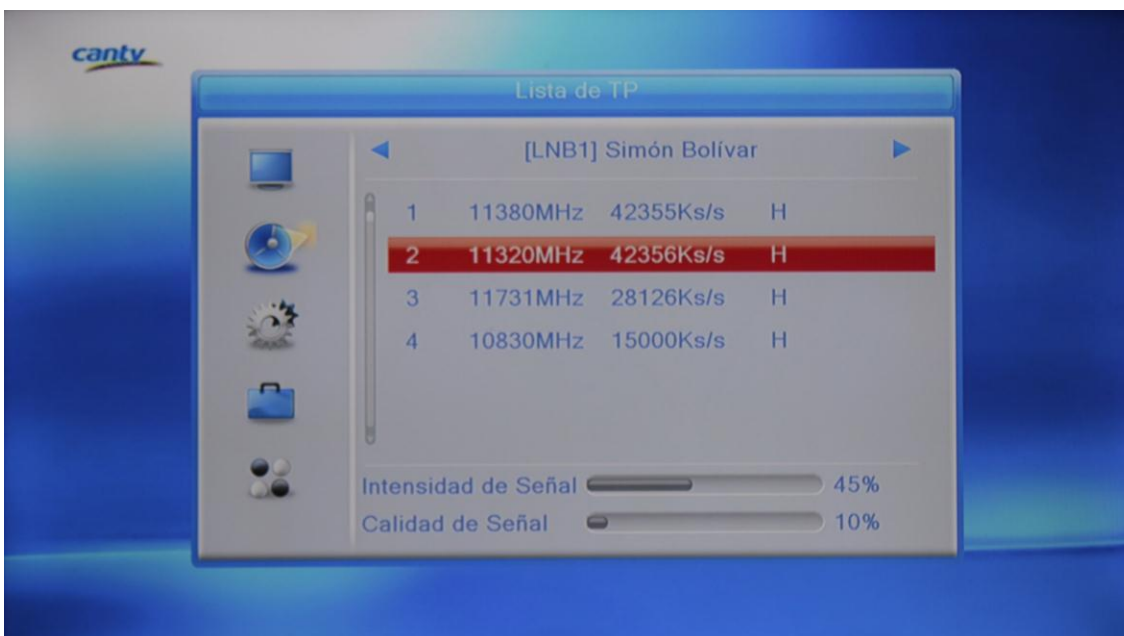


Menú oculto.

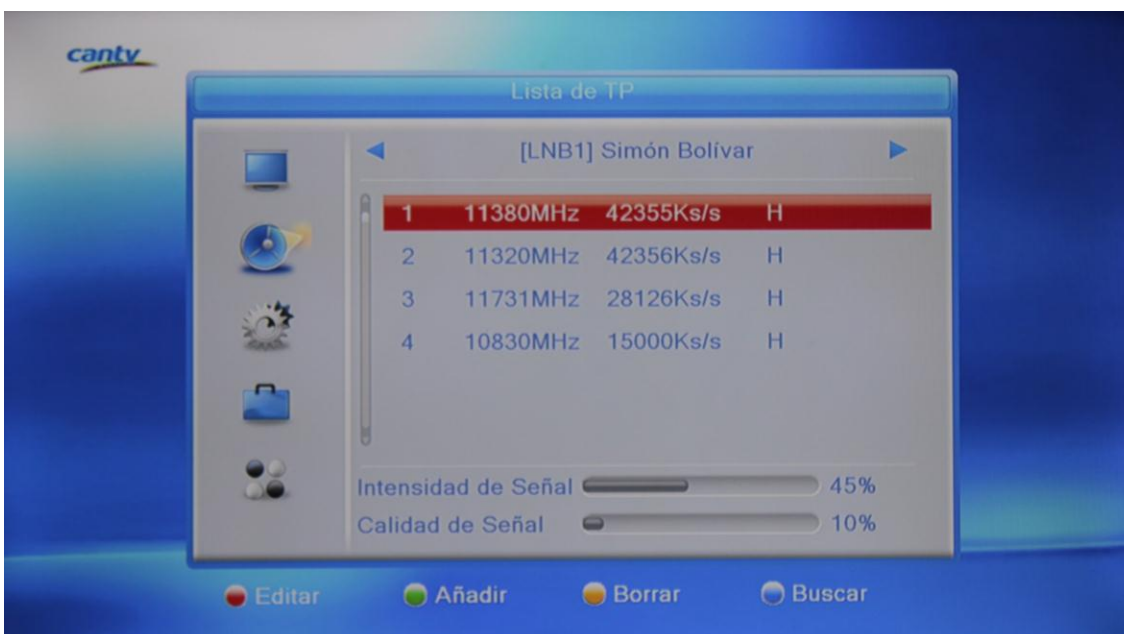
Paso N° 5. Seleccionar en el menú **“Lista de TP”** y presionar **“OK”** en el control remoto. ↓




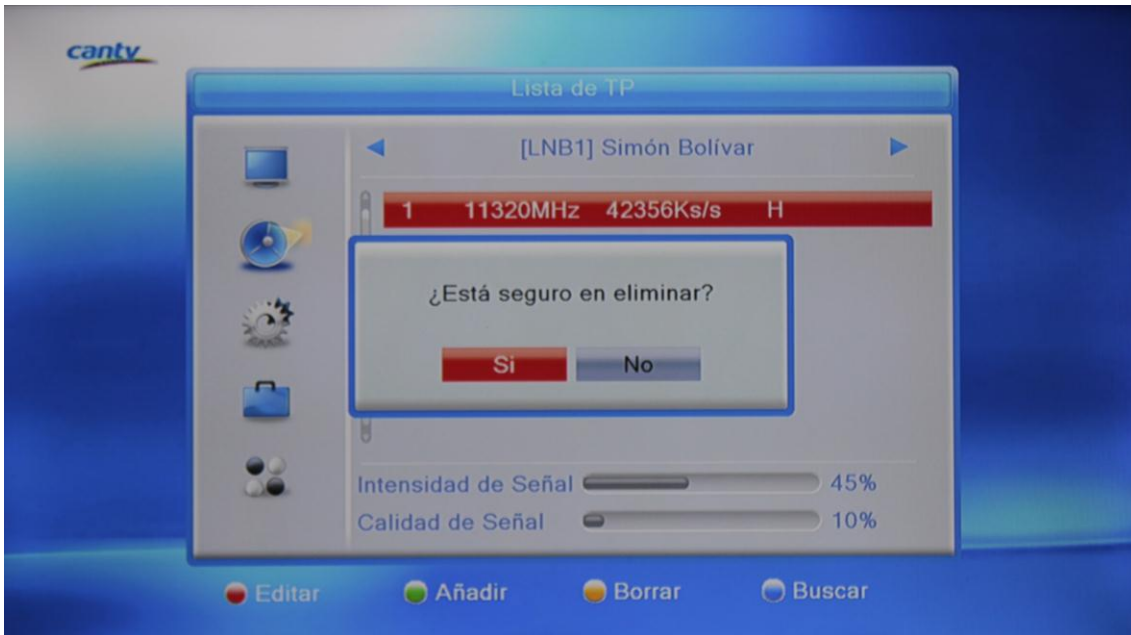
Luego de seleccionar “Lista de TP” aparecerá la siguiente pantalla. ↓



Paso N° 6. Presione nuevamente el código del menú oculto **789**, para presentar las opciones de: **Editar, Añadir, Borrar, Buscar.** ↓




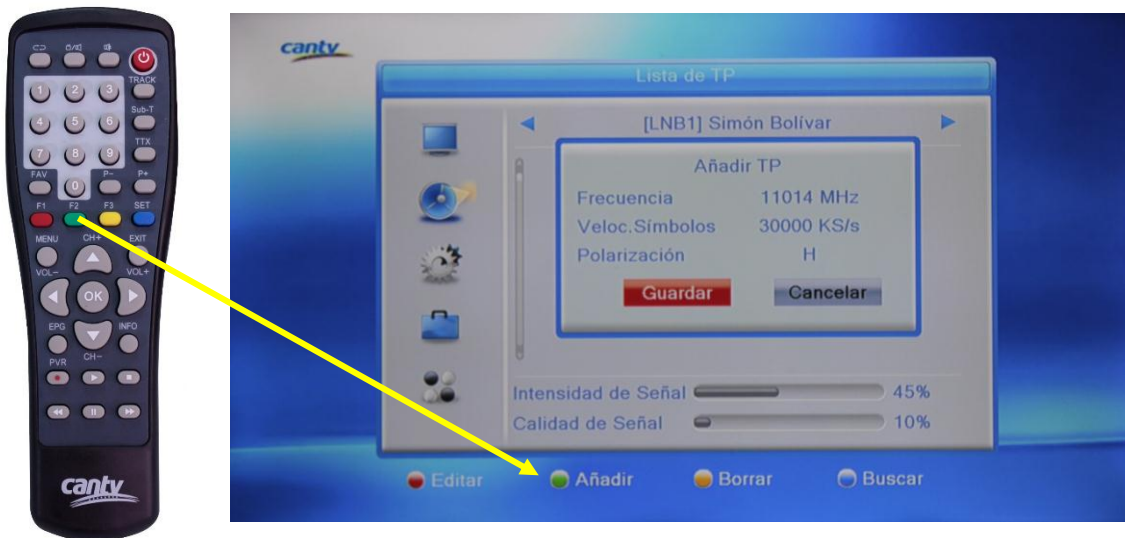
Paso N° 7. Presione el botón amarillo  para borrar los **TP** de la lista y presione la tecla “OK” del control remoto para confirmar que **SÍ** desea borrar el transpondedor seleccionado.



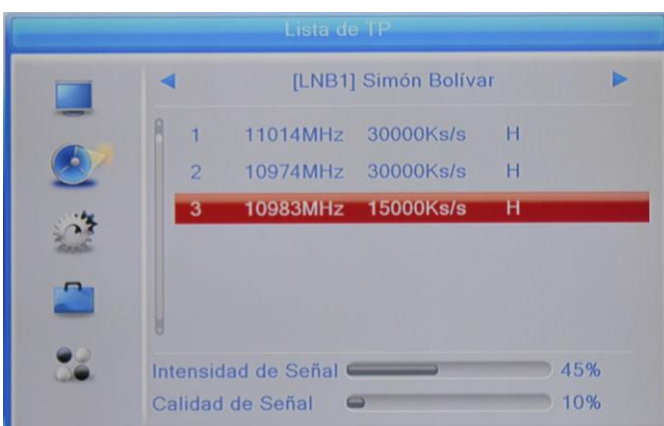
Repita este paso hasta eliminar cada uno de los TP. ↓



Paso N° 8. Al finalizar el paso N° 7 presione el botón verde  visualizará un mensaje de “Añadir TP”, aquí deberá ingresar los nuevos valores con ayuda de los botones numéricos del control. Se requiere (Frecuencia, Tasa de Símbolo, Polarización).



Paso N° 9. Ingrese los valores apuntando con el control directamente al decodificador al terminar de ingresar los valores, presione “OK” para guardar. Repita este paso para agregar otros transpondedores (TP). ↓




Frecuencia: 11014
Tasa de Símbolo:
30000
Polarización: H

Frecuencia: 10974
Tasa de Símbolo:
30000
Polarización: H

Frecuencia: 10983
Tasa de Símbolo: 15000
Polarización: H

Importante: ingrese los valores señalados en color rojo para configurar los tres (3) transpondedores del satélite.

Importante: Antes de avanzar al siguiente paso, verifique que su antena esté bien orientada para comenzar a obtener valores óptimos de **señal y calidad**. Consulte **paso N° 12**.

Paso N° 10. Una vez agregados los transpondedores presione el  botón azul para iniciar la búsqueda de canales seguido de **“OK”**. ↓



Paso N° 11. Luego que haya finalizado la búsqueda, presionar el botón **“OK”**. Presiona **“EXIT”** varias veces hasta salir del menú de configuración.

Paso N° 12. Consulte **la guía de orientación de antena** en las siguientes páginas.

orienta la antena hacia el satélite

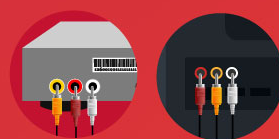
te explicamos cómo

configura los ángulos **azimut, elevación**
y polarización

revisa las conexiones entre
el televisor, decodificador y antena

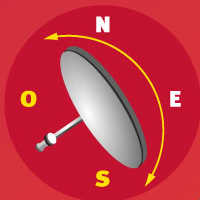


conecta el cable coaxial al LNB
y al otro extremo al decodificador
en la entrada LNB IN



conecta los cables RCA
(amarillo, rojo y blanco)
o HDMI al televisor

configura ángulo **azimut**



primero, realiza movimientos horizontales
del plato entre **entre 170° y 260°** según los grados
de tu ciudad, utiliza la **brújula** para guiarte



la brújula debe apuntar **siempre** hacia el norte,
el plato de la antena debes girarlo
entre **170° y 260°**

configura ángulo **de elevación**



ajusta la elevación utilizando la guía de soporte,
verifica el ángulo de tu ciudad y guíate con
la marca de la abrazadera que está en la ranura
del soporte.

Hacer movimientos entre 75° y 80°

cantv

polarización

configura ángulo de polarización



finalmente gira el **LNB** (punta de la antena) la punta del conector coaxial debe quedar entre las 5:00 y las 6:00, dependiendo del ángulo de polarización que corresponda a tu ciudad

ajusta señal y calidad



haciendo pequeños movimientos de ajuste en el **azimut, elevación y LNB**, y guiándose por la barra de calidad del menú de configuración podrá lograr llegar a valores que se consideran aptos para recibir

una señal óptima y menos susceptible a los fenómenos atmosféricos

el valor de calidad debe ser mayor de +50% y el de la señal debe estar alrededor del +60% con cielo despejado

nota: los ajustes de orientación de la antena se realizan en función de los grados que corresponden a la localidad del usuario.

Consulta guía de coordenadas en cantv.com.ve



cantv

Guía de orientación de antena

Cantv Televisión Satelital

Región Los Andes

Estado	Localidad	Azimut (grados de alineación)	Elevación (grados de alineación)	Polarización
Barinas	<i>Barinas</i>	189,00	79,90	6:00 hrs
	<i>Puerto de Nutrias</i>	196,20	80,40	6:00 hrs
Mérida	<i>Mérida</i>	182,40	80,00	6:30 hrs
Táchira	<i>San Cristóbal</i>	173,20	80,50	6:30 hrs

Región Capital

Estado	Localidad	Azimut (grados de alineación)	Elevación (grados de alineación)	Polarización
Dependencias Federales	<i>La Blanquilla</i>	218,40	74,70	5:00 hrs
	<i>La Tortuga I.</i>	216,70	76,00	5:00 hrs
	<i>Los Roques</i>	206,90	75,50	5:30 hrs
	<i>Orchila Is.</i>	257,00	85,00	4:00 hrs
Distrito Capital	<i>Caracas</i>	209,00	77,00	5:30 hrs
	<i>Petare</i>	209,60	77,10	5:30 hrs
La Guaira	<i>La Guaira</i>	209,00	77,00	5:30 hrs
	<i>Maiquetía</i>	209,70	77,70	5:30 hrs
Miranda	<i>Guatire</i>	211,40	77,00	5:30 hrs
	<i>Los Teques</i>	208,70	77,30	5:30 hrs



Guía de orientación de antena

Cantv Televisión Satelital

Región Central

Estado	Localidad	Azimut (grados de alineación)	Elevación (grados de alineación)	Polarización
Aragua	Maracay	206,30	77,50	5:30 hrs
Carabobo	Puerto Cabello	202,80	77,50	5:30 hrs
	Valencia	203,30	77,70	5:30 hrs

Región Centro Occidente

Estado	Localidad	Azimut (grados de alineación)	Elevación (grados de alineación)	Polarización
Cojedes	El Baúl	202,90	79,20	5:30 hrs
	San Carlos	200,20	78,50	5:30 hrs
Lara	Barquisimeto	195,40	78,10	6:00 hrs
	Carora	190,30	78,00	6:00 hrs
Portuguesa	Acarigua	196,20	78,70	6:00 hrs
	Araure	195,90	78,70	6:00 hrs
	Guanare	192,60	79,30	6:00 hrs
	Guanarito	196,60	79,70	6:00 hrs



Guía de orientación de antena

Cantv Televisión Satelital

Región los Llanos

Estado	Localidad	Azimut (grados de alineación)	Elevación (grados de alineación)	Polarización
Apure	<i>Puerto Páez</i>	<i>214,50</i>	<i>82,10</i>	<i>5:30 hrs</i>
	<i>San Fernando de Apure</i>	<i>212,40</i>	<i>80,50</i>	<i>5:30 hrs</i>
Guárico	<i>Altagracia de Orituco</i>	<i>213,10</i>	<i>77,60</i>	<i>5:30 hrs</i>
	<i>Cabruta</i>	<i>219,10</i>	<i>80,00</i>	<i>5:00 hrs</i>
	<i>San Juan de los Morros</i>	<i>207,40</i>	<i>78,00</i>	<i>5:30 hrs</i>
	<i>Valle de la Pascua</i>	<i>216,70</i>	<i>78,20</i>	<i>5:00 hrs</i>
	<i>Zaraza</i>	<i>220,10</i>	<i>77,70</i>	<i>5:00 hrs</i>



Guía de orientación de antena

Cantv Televisión Satelital

Región Guayana

Estado	Localidad	Azimut (grados de alineación)	Elevación (grados de alineación)	Polarización
Amazonas	<i>Puerto Ayacucho</i>	<i>215,80</i>	<i>82,70</i>	<i>5:00 hrs</i>
	<i>San Carlos de Río Negro</i>	<i>249,20</i>	<i>85,90</i>	<i>4:00 hrs</i>
	<i>San Fernando de Atabapo</i>	<i>221,10</i>	<i>84,50</i>	<i>5:00 hrs</i>
Bolívar	<i>Ciudad Bolívar</i>	<i>232,90</i>	<i>77,90</i>	<i>4:30 hrs</i>
	<i>Ciudad Guayana</i>	<i>236,30</i>	<i>76,90</i>	<i>4:30 hrs</i>
	<i>Ciudad Piar</i>	<i>236,70</i>	<i>78,20</i>	<i>4:30 hrs</i>
	<i>El Callao</i>	<i>243,90</i>	<i>77,10</i>	<i>4:30 hrs</i>
	<i>El Dorado</i>	<i>246,80</i>	<i>77,40</i>	<i>4:30 hrs</i>
	<i>Guasipati</i>	<i>242,80</i>	<i>77,10</i>	<i>4:30 hrs</i>
	<i>La Urbana</i>	<i>215,90</i>	<i>80,90</i>	<i>5:00 hrs</i>
	<i>Tumeremo</i>	<i>245,00</i>	<i>76,80</i>	<i>4:30 hrs</i>
Delta Amacuro	<i>Upata</i>	<i>238,60</i>	<i>77,00</i>	<i>4:30 hrs</i>
	<i>Tucupita</i>	<i>236,70</i>	<i>75,90</i>	<i>4:30 hrs</i>
	<i>Curiapo</i>	<i>242,10</i>	<i>75,50</i>	<i>4:30 hrs</i>

Guía de orientación de antena

Cantv Televisión Satelital

Región Occidente

Estado	Localidad	Azimut (grados de alineación)	Elevación (grados de alineación)	Polarización
Falcón	Coro	192,80	76,50	6:00 hrs
	La Vela	193,50	76,50	6:00 hrs
	Punto Fijo	189,60	76,10	6:00 hrs
	Tucacas	200,90	77,10	5:30 hrs
Trujillo	Boconó	189,00	79,10	6:00 hrs
	Trujillo	186,70	79,00	6:00 hrs
	Valera	186,60	79,00	6:00 hrs
Yaracuy	San Felipe	199,10	77,60	6:00 hrs
	Yaritagua	196,50	78,10	6:00 hrs
Zulia	Cabimas	182,20	77,60	6:30 hrs
	Ciudad Ojeda	182,90	78,00	6:00 hrs
	Encontrados	175,60	79,00	6:30 hrs
	La Concepción	180,80	77,60	6:30 hrs
	Machiques	174,70	77,80	6:30 hrs
	Maracaibo	181,40	77,20	6:30 hrs
	Mene Grande	184,80	78,40	6:00 hrs
	San Carlos del Zulia	177,70	79,20	6:30 hrs

Guía de orientación de antena

Cantv Televisión Satelital

Región Oriente

Estado	Localidad	Azimut (grados de alineación)	Elevación (grados de alineación)	Polarización
Anzoátegui	Anaco	224,50	77,10	5:00 hrs
	Barcelona	221,60	76,60	5:00 hrs
	Calabozo	208,20	79,00	5:30 hrs
	Cantaura	225,10	77,20	5:00 hrs
	El Tigre	227,40	77,70	5:00 hrs
	Mapire	228,40	78,90	5:00 hrs
	Pariaguán	224,80	77,90	5:00 hrs
	Puerto La Cruz	221,60	76,40	5:00 hrs
	San José de Guanipa	227,60	77,50	5:00 hrs
Monagas	Soledad	232,90	77,80	4:30 hrs
	Barrancas del Orinoco	237,00	76,30	4:30 hrs
	Maturín	229,90	76,00	5:00 hrs
Nueva Esparta	Uracoa	235,00	76,20	4:30 hrs
	La Asunción	223,30	75,10	5:00 hrs
	Margarita	223,00	75,30	5:00 hrs
Sucre	Porlamar	223,40	75,20	5:00 hrs
	Carupano	227,20	75,20	5:00 hrs
	Cumana	223,30	75,90	5:00 hrs

